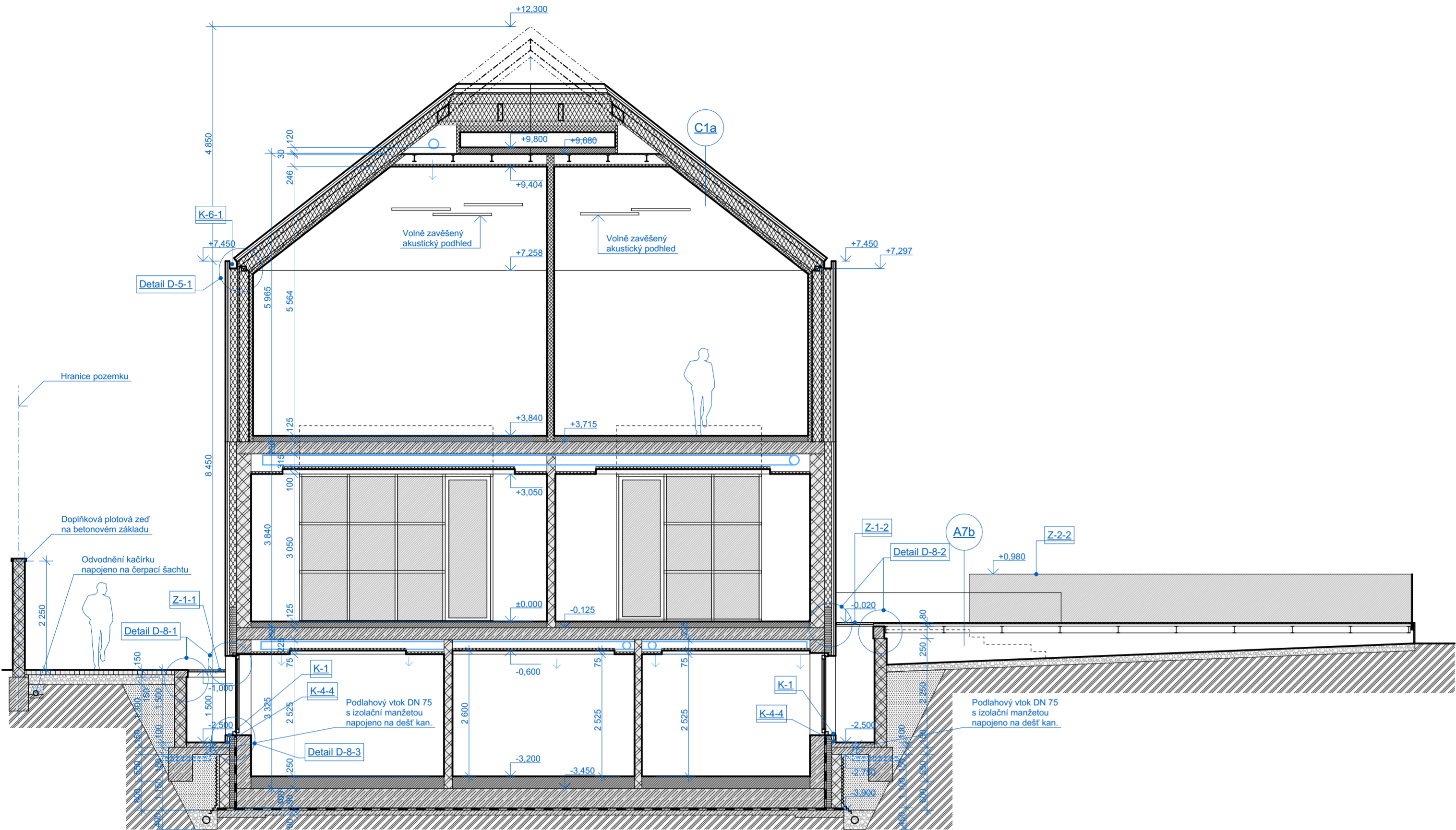
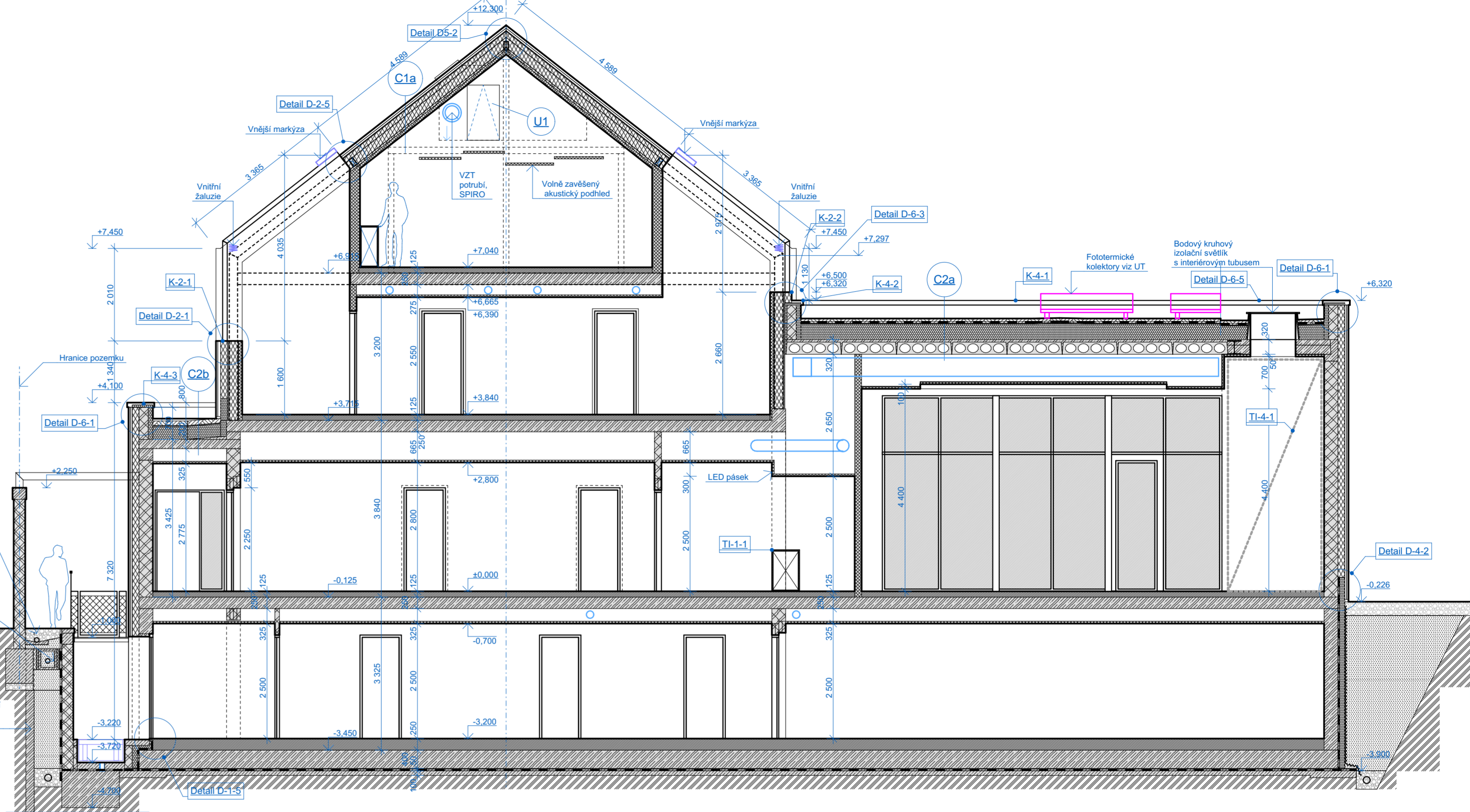


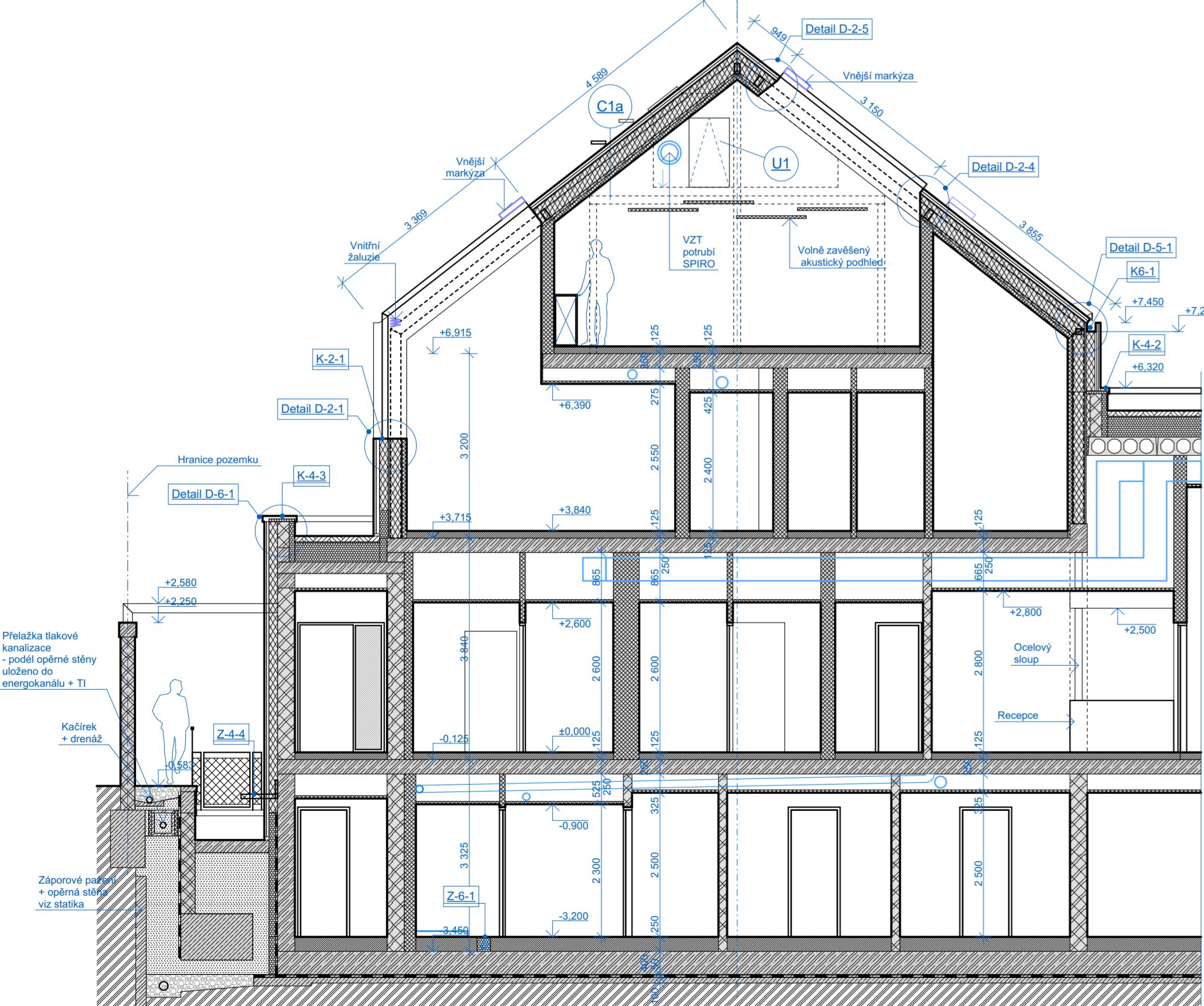
ŘEZ B1 - STAVEBNÍ



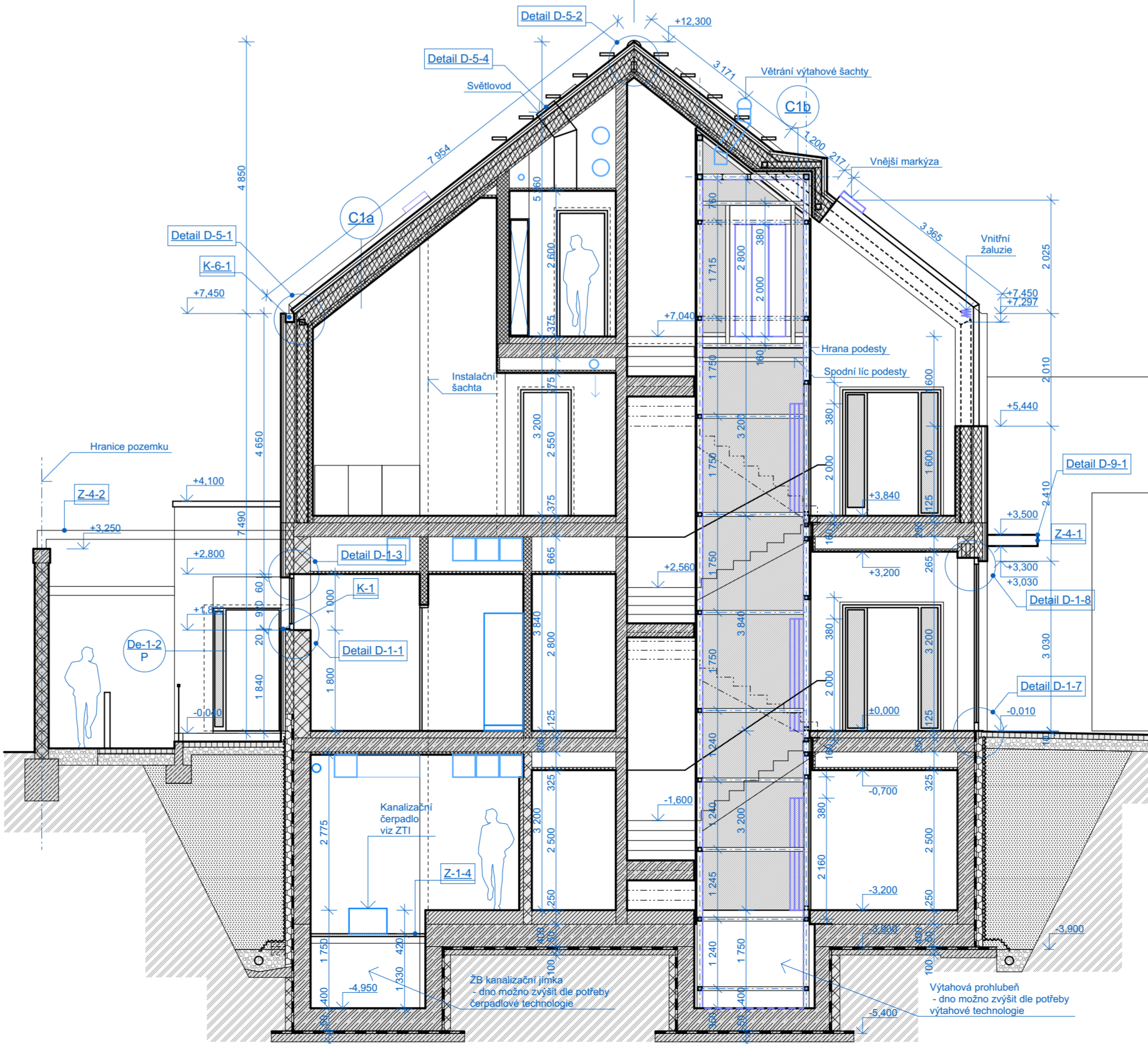
ŘEZ B2 - STAVEBNÍ



ŘEZ B3 - STAVEBNÍ



ŘEZ B4 - STAVEBNÍ



LEGENDA MATERIÁLŮ V ŘEZU

- koe bez rozlišení
- prostý beton
- ZB koe
- betonové zdivo (+ vyplň a výztuž)
- keramické zdivo starého typu
- keramické tvárnice typu them
- porobetonové zdivo
- SDK (SDV, CMV) koe - obecné
- SDK (SDV, CMV) koe - desky
- kamenné koe
- ocelové koe
- rostlé dřevo
- lisované dřevěné koe (OSB, DTD, ...)
- TI z minerální vlny
- TI z EPS nebo XPS
- TI - PUR
- terén bez rozlišení
- šléřkové zeminy
- jemnozrné zeminy
- zemina nasypaná
- ornice
- hydroizolace
- novopá fólie
- geotextilie
- Podrobnější specifikace je uvedena v další přílohách PD.
- Vysvětlivky: SDV - sádkovláknité koe, CMV - cementovláknité koe

LEGENDA MATERIÁLŮ V POHLEDU

- betonový povrch
- kamenný povrch / obklad
- gabion
- keramický obklad / dlažba
- obklad z vláknocementových desek
- skleněné koe
- ocelový pororost
- ocelový tahokov
- dřevěné koe
- dřevěná podlaha / obklad
- obklad z vláknocement. šablon
- trávník
- šléřkový povrch
- zelené gabiony

LEGENDA TECH. ZAŘ.

- nové sání nebo výfuk VZT
- nová dešťová vpusť
- nový odvětrávací komíněk ZTI
- nový PHP
- světlo
- liniová drenáž

LEGENDA POPISEKŮ

A	B	C	I	Detail D
O	Def	V	U	L

Označení skladby koe
A - Podlahy, stropy
B - Stěny
C - Střešní
I - komunikace
Detail D - Označení detailu, viz podrobnosti
Označení výpni otvorů, viz podrobnosti
O - Okna
D - Dveře (ext./int.)
L - Prosklené stěny, střešní
V - Střešní okno, výfuk, světlovod
U - Podní schody

Specifikace klempířských prvků
Specifikace zámečnických prvků
Specifikace tesar. a truhl. prvků

(nosný rošt zavěšený, přímo montovaný nebo samonosný dle výšky světlé a rozpětí)

PK	Plynový kotel	WC	Záchod
KK	Křivá kamna	BD	Bidet
OT	Otopné těleso	PS	Pisoir
TZ	Topný žebřík	SCH	Sprcha
CHL	Chladnička	UM	Umývadlo
MY	Mýdla	DR	Díaz
PR	Pracka	VN	Vana
SE	Sporák elektrický	VL	Výlečka
SP	Sporák plynový	KDS	Kontrolní drenážní šachta
PL	Police	SK	Skříň

LEGENDA - KATASTR

hranice parcel

POZNÁMKY - OBECNÉ

- Ve výkresch obecně nejsou znázorněny prostory a niky v konstrukcích pro potřeby TZB (např. voda, kanalizace, EI, atd.) a INTERIERU (podlahové křabice, atd.). Prostory a niky je potřeba připravit v souladu výkresy TZB nebo INTERIERU a případně budou doplněny v rámci dílenské dokumentace před realizací. Zobrazení zařízení a rozvody TZB ve sloup. výkresch jsou pouze orientační.
- Veškeré jmenované výrobky, materiály, uvedení výrobců a jejich konkrétních označení prvků, jsou uvedeny jako referenční. Při výstavbě lze použít odlišné výrobky a materiály, které však musí splňovat požadované stat. a PBRs vlastnosti a musí být odsouhlaseny investorem a projektantem příslušné části. Zároveň veškeré práce a dodávky budou splňovat obecné technické požadavky na výstavbu, závazné technické normy a stavební zákon.
- Při výstavbě musí zhotovitel vzájemně koordinovat obsah této přílohy s ostatními částmi PD, tedy situace, architektonicko-stavební část, stavební konstrukční část, PBRs a jednotlivé části TZB, především z důvodu přípravy prostupu, křížení vedení, atd.
- Další informace jsou uvedeny v technické zprávě, která je nedílnou součástí PD.
- V projektu se mohou vyskytovat drobné odchylky od skutečných rozměrů a materiálů stávajících / navazujících kci a objektů vzniklých v rámci geodetického zaměření, geologického průzkumu či nedostatečných historických podkladů a jež nelze v projektu obsáhnout. Zhotovitel je povinen před objednáním / výrobou / realizací konkrétních prvků, či v případě nejistoty, překontrolovat dané návaznosti a rozměry na stavbě samé.
- Při zjištění zásadního nesouladu mezi projektem a skutečným stavem je nutná konzultace s projektantem příslušné části.
- Tato dokumentace není výrobní dokumentací - rozměry pro výrobu a osazení konstrukčních nebo kompletních prvků (klempířské, zámečnické, truhlářské, ...) je povinen dodavatel zaměřit přímo na stavbě a těmto zaměřením rozměrům přizpůsobit výrobní dokumentaci a dodávané prvky.

KOMUNITNÍ CENTRUM JAHODNICE - novostavba

MÍSTO STAVBY:
Bažantská 67/2, 198 00 Praha 14
Katastrální území Hostavice
parc. č. 696, 697, 698

STAVEBNÍK:
Městská část Praha 14
Bařň Vanclicku 1073, 198 00 Praha 14
IČ: 00231312

GENERÁLNÍ PROJEKTANT:
a3teller s.r.o.
Konvičská 998/15, 110 00 Praha 1
IČ: 24164500
Ing. arch. David Damaška, Ph.D.
Ing. arch. Pavlína Rečňáková

STUPEŇ PD:
DOKUMENTACE PRO PROVÁDĚNÍ STAVBY

ŘEŠENÁ ČÁST PD:
D - Dokumentace
D-1 - Novostavba KC
D-1-1 - Architektonicko-stavební řešení
D-1-1-2 - Výkresová část

PROJEKTANT PROFESÍ / ČÁSTI PD:
a3teller s.r.o.
Konvičská 998/15, 110 00 Praha 1
IČ: 24164500
Ing. arch. David Damaška, Ph.D.
Ing. arch. Pavlína Rečňáková

NAZEV VÝKRESU / ČÁSTI:
ŘEZ B - I

MĚŘÍTKO: 1:75
FORMÁT VÝKRESU: A3
DATUM: 05/2018
ČÍSLO VÝKRESU: D-1-1-2-08